



Juin
• Mise en ligne de la page internet du projet



www.wpd.fr/saint-leger-de-montbrun

Venez le consulter !



Juillet
• Première permanence publique d'information

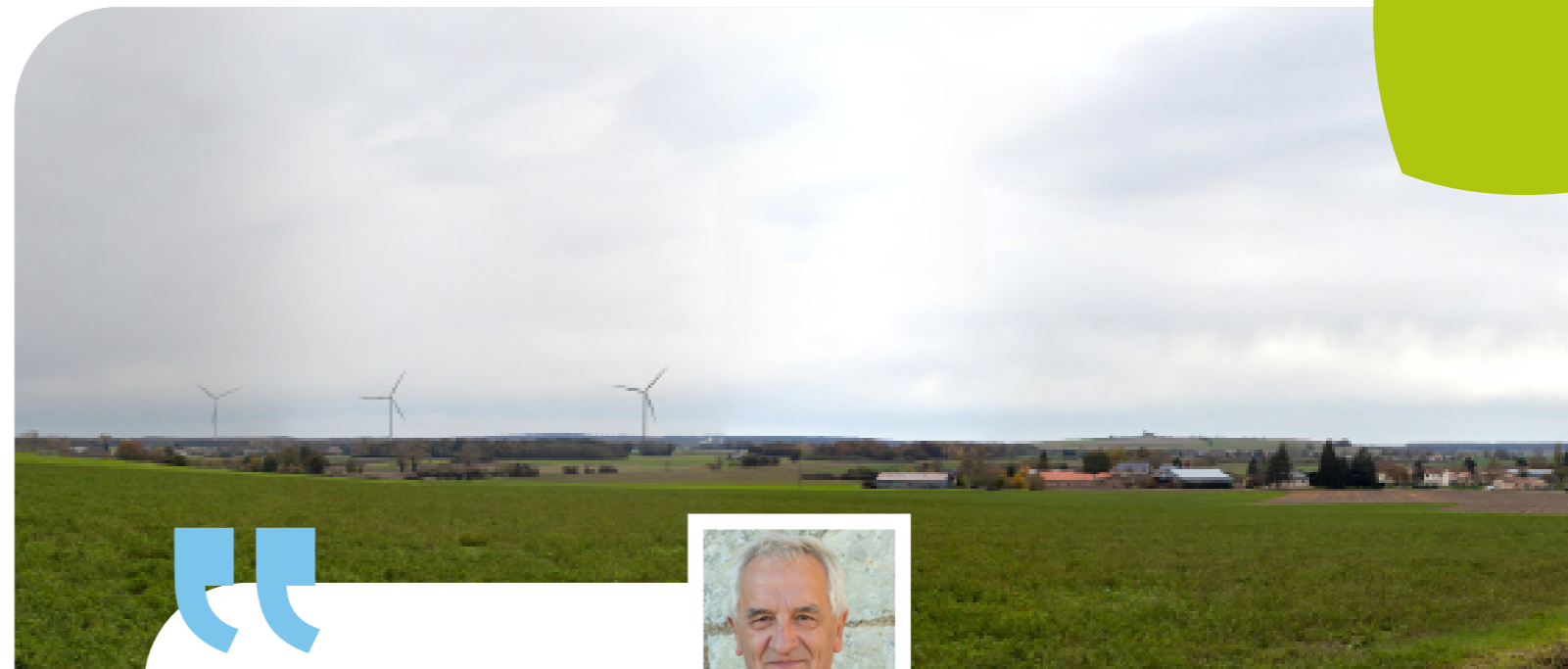
- Vendredi 10 septembre 2021 (17h - 20h)
- Samedi 11 septembre 2021 (9h - 12h)



Octobre/Novembre
• Comité consultatif
• Seconde permanence publique d'information



JUILLET 2021
Bulletin d'information
Projet éolien de Saint-Léger-de-Montbrun



Le mot du maire

En 2017, la mise en service du parc TIPER, marquait l'aboutissement d'un travail collectif de plus de 10 années en faveur du développement des énergies renouvelables.

Fort de cette expérience, la société wpd a dès lors engagé une réflexion en vue de renforcer les capacités de production éolienne sur le territoire communal.

Intégrant les résultats des études écologiques et paysagères, le Conseil municipal s'est positionné fin 2020 en faveur d'un scénario d'implantation privilégié.

Désormais, avec l'espoir d'une évolution favorable des conditions sanitaires, le temps est venu d'associer de manière plus soutenue la population.

Ce bulletin est l'occasion de faire un point sur l'avancée du projet et de vous informer de la mise en place des permanences publiques dans les prochaines semaines.

Au plaisir de vous y retrouver,

Jean-Paul MONTIBERT
Votre Maire



Le projet :
poursuivre la dynamique de développement des énergies renouvelables

Les chiffres clés du projet



3
éoliennes



13 000
foyers alimentés



34 000 MWh
Production électrique du projet



12 à 13 MW
Puissance totale du projet

La France s'est fixée pour objectif de doubler ses capacités éoliennes à l'échéance 2028



Qui sommes-nous ?

► Producteur indépendant d'électricité 100% renouvelable, wpd onshore France développe, finance, construit et exploite des parcs éoliens terrestres. Depuis 2002, 32 parcs éoliens ont été développés ou sont en cours de construction en France. wpd compte sept agences réparties sur le territoire national : Limoges, Dijon, Nantes, Lyon, Cholet, Lille et Boulogne-Billancourt et emploie plus de 130 personnes en France.

Proximité

► Interlocuteur unique tout au long du projet, nous intégrons au mieux les enjeux locaux de chacun de nos parcs. Nos agences sur tout le territoire nous permettent d'être au plus proche de nos interlocuteurs.

Fiabilité

► Pionnier de l'éolien en France, nous bénéficions d'un solide savoir-faire grâce à nos équipes d'experts dédiés et d'une reconnaissance des services de l'Etat sur l'ensemble de nos projets.

À l'écoute

► Nous plaçons la concertation au cœur de notre démarche, avec les élus, les habitants et tous les acteurs du territoire, via la mise en place d'un comité de pilotage.

La plus-value d'un projet éolien sur votre commune



Pour plus d'information, contactez-nous !

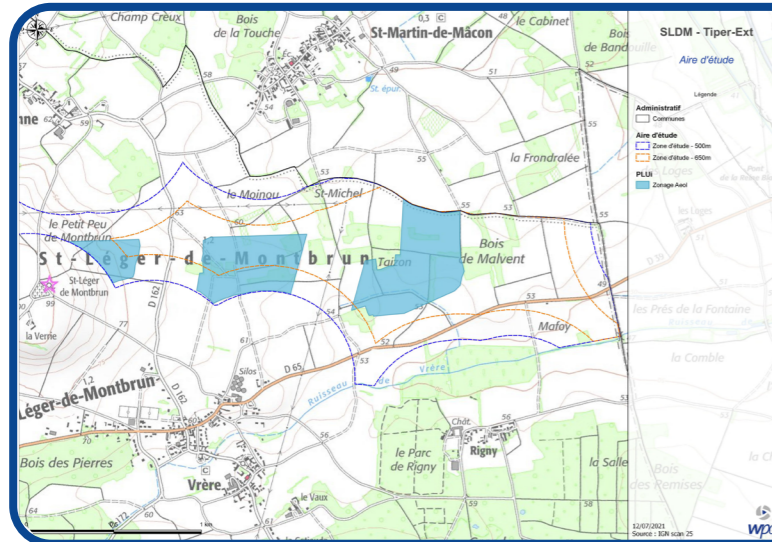
wpd onshore France
12 rue Travot, 49 300, Cholet

02 61 68 03 97 | saint-leger-de-montbrun@wpd.fr

www.wpd.fr

Une zone d'études en continuité du parc existant

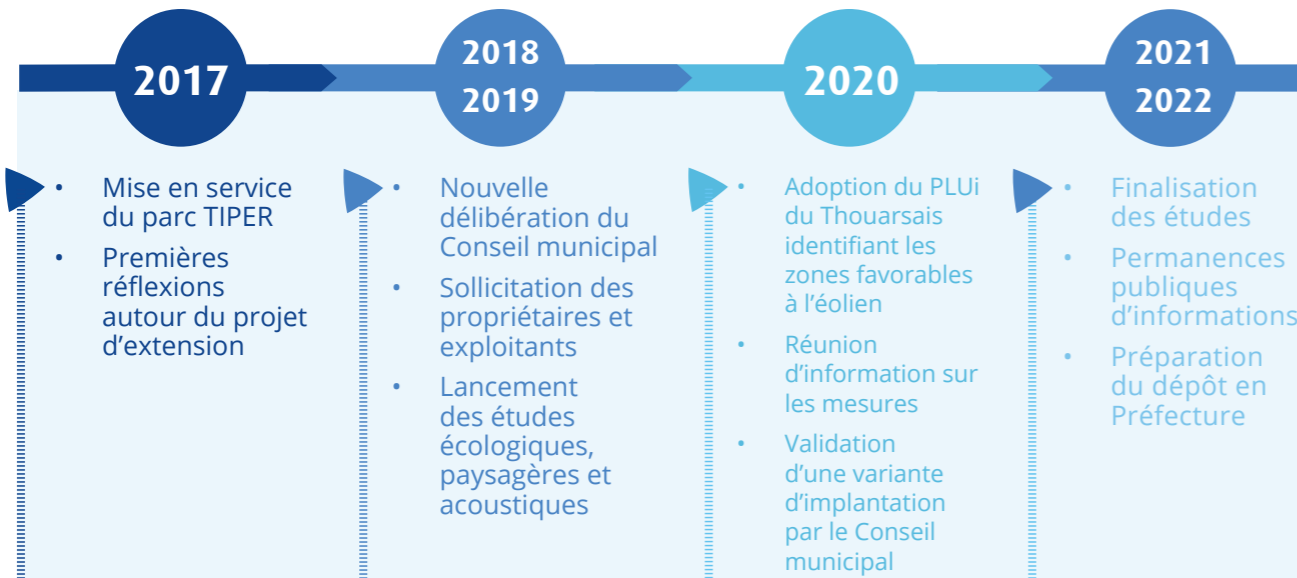
La zone d'implantation potentielle (ZIP) d'un projet est déterminée par des critères techniques et réglementaires, comme la localisation des habitations, les infrastructures routières, les éléments environnementaux.



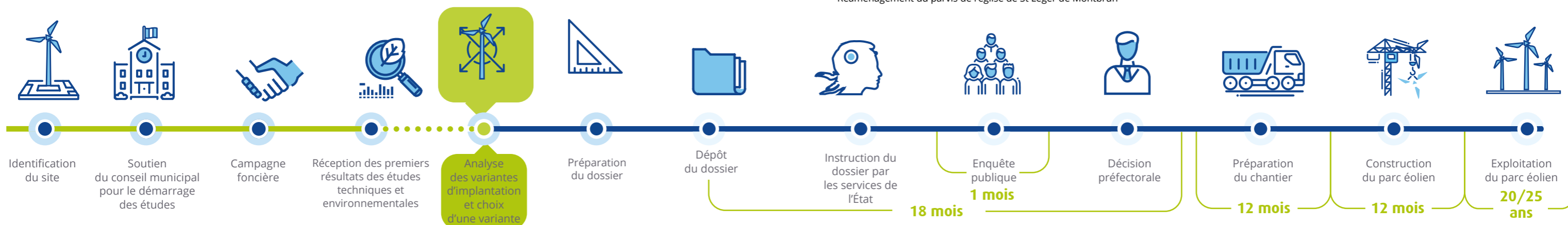
La zone d'implantation potentielle de Saint-Léger-de-Montbrun c'est :

- ✓ Une superficie de 350 ha dans la continuité du parc TIPER
- ✓ La prise en compte des zonages favorables à l'éolien du Plan Local d'Urbanisme intercommunal du Thouarsais
- ✓ Une implantation éloignée des habitations (plus de 700 mètres)

HISTORIQUE DU PROJET



Les étapes du projet



La démarche environnementale et sociale du projet

L'installation d'un parc éolien nécessite de prendre en compte son environnement dans sa globalité : paysage, patrimoine bâti, biodiversité, activités humaines, géologie...

Lancées en 2019, les études écologiques et paysagère ont été confiées à des bureaux d'études indépendants. Elles permettent de révéler les sensibilités du territoire afin de proposer des implantations qui soient en adéquation avec celles-ci.

C'est en confrontant cette analyse technique avec la vision du territoire vécu, que les membres du Conseil municipal de St Léger de Montbrun ont pu valider une implantation.

RETOUR SUR LE PARC TIPER RIVERAIN

Des bénéfices pour le territoire et ses habitants

Le parc TIPER construit sur les communes de Thouars, Louzy et Saint-Léger-de-Montbrun a été mis en service en 2017. En 2020, il a produit l'équivalent de la consommation électrique hors chauffage de **7 300 foyers**.

Près de **140 000 €** ont été dédiés aux mesures d'accompagnement et de compensation. Parmi celles-ci : la **mise en valeur des abords de l'église** de Saint Léger de Montbrun et la **pose de panneaux pédagogiques**.

En tant qu'acteur économique local, wpd participe à la vie du territoire à travers le soutien aux associations locales telles que **l'US Vrères et les Archers de la Trémoille ou encore le Thouars Foot 79**.



Action pédagogique auprès des jeunes du Thouars Foot 79



Raménagement du parvis de l'église de St Léger de Montbrun

Tiper : un parc éolien au financement citoyen

Soucieux d'accroître les retombées pour les riverains, wpd a lancé sur le projet TIPER sa première opération de financement participatif (rémunéré à 4 % pendant 5 ans) en ouvrant 200 000 euros à l'épargne citoyenne.